

관리사무소

직책	성명	연락처	관리원 근무형태	성명	연락처	담당	
소장	권오행	010-3231-9162	A조	정문	전용희	010-7708-3001	8.9.10동
과장	선창수	010-3655-9394		후문	이인환	010-3423-7923	5.6.7동
경리주임	이상미	010-4754-7411	B조	정문	유윤수	010-3683-8845	8.9.10동
A조 전기기사	정병호	010-5590-8500		후문	강경식	010-4657-5231	5.6.7동
A조 설비기사	최영진	010-4197-3133	주간 관리원	채병태	010-8610-8387	1.2.3.4동	
B조 전기기사	조석원	010-8644-2886	관리비계좌(호성동진흥더블파크1): 신한은행 100-021-631746				
B조 설비기사	김철주	010-7929-1617	전북은행 543-13-0313242, 새마을금고 4810-09-008526-2				
한국전력공사 고객센터 12-2000-0012			농협 1409-01-000141, 신한 131-014-584873				

주민단체

제 7 대 입주자 대표회의						대주민 단체		
101동			106-202	010-	회장	경로회	박금순	010-
102-306	010-		감사	107-305	010-	101~105통장	김은희	010-
103-703	010-			108-1004	010-	106~110통장	차금정	010-
104-1204	010-			109-1004	010-	감사		
105-301	010-			110-1004	010-			

관련연락처

상호	연락처	비고	상호	연락처	비고	미화원 및 수거원	
대한주택관리 905-5600	246-5435 (FAX246-5440)	위탁관리	진흥어린이집 경로당	241-8854 902-0099		박	010-9223-4335 반장, 102, 103
현대산업안전	010-6863-2580	산재발생시 이종만과장	2단지 관리소 3단지 관리소	242-0037 253-0791		강	010-2463-8940 109, 110
진흥기업	02-772-1743 010-7285-6454	정인환	소독 지에스코리아	237-5248		민	010-2412-3022 105, 106
호성동 주민자치센터	270-6611		청소 유일씨엔씨	237-4643	한상현상무 5689-0408	임	010-6630-7382 101(1~4), 104, 108(5~6)
호성지구대 (파출소)	241-0112		XP-ERP 유정기획	226-6841 010-8526-5219	김성민	최	010-3861-0773 107, 108(1~4)
전북도시가스	246-0080~1 010-6603-1542	가스연결 세대검침	승강기내부 모니터	080-737-2580	KT	오	010-6625-2777 집적소외곽
맑은물사업소	281-6921~4 240-7884	일반행정 수질검사	단지광고 호남 R&C	243-9323 214-5267	성도애드 식용유수거	초인종, 홈오로 홈오로 현대통신 1588-1087 010-3680-3999	
만수초등학교	247-7752		우리산업SEN	211-8898 010-9470-5164	현웃수거	디지털도어록 게이트맨 1544-3232 010-9999-7000	
덕진구청 생태공원복지과	270-6436		수처리장치 벌떡워터	042-471-1321 010-9622-4624		주방액정TV 동영상미디어 080-011-1121 031-458-1121	
덕진구청 건설과(가로등)	270-6432		가람전기안전 티브로드	010-3646-3231 1877-7000	전기안전 243-4300	53평 김치냉장고 45평 식기세척기 45평 전기오븐 삼성전자 1588-3366	
덕진구청 경제교통과	270-6381 270-6465	무단방치 교통지도	대형가전 무료수거	1599-0903		가스렌지, 냉장고, 식세기 47평, 53평 데카코리아 02-599-4444	
덕진구청 환경위생과	270-6674	소음피해	TV공청설비 대성정보	277-0488 010-6624-0477	박민수 CC TV	45평 전기육합 런나이코리아 1544-3651	
덕진구청 대형폐기물	270-6439		화재 수신기 동방전자	02-2240-6000 010-3647-1022	김문수	반찬냉장고 씨코 080-225-8880	
덕진구청 CT박스	010-4664-4873		자동문 태정열쇠	272-4425 010-3656-4425		렌지후드 엔텍 1644-8711 063-276-3618	
음식물중간용기 테그	244-1678		지하차동문 두울자동센터	276-8821 010-7651-0029		수전류-워터웍스 031-352-1991 070-7581-0475	
한전 전기요금	240-5222 F240-5181		원격검침 옴니씨엔에스	02-418-7550 010-4278-2480		보일러 롯데보일러(북전주) 1588-8888 063-212-7387	
한전 복지서류접수	국번없이 123 F240-5858		설비 펌프류 율로펌프	282-4567 010-6620-4567		보일러 1544-5195 난방제어 232-9100 010-5018-4773	
한전 제한세대	240-5438 240-8299		감압밸브 삼양밸브	253-0131	YPR-8S	대림통상 비데, 풋발브 1588-8209	
한전 전기고장신고	123 240-5268		배수관 압력 배수관 머신	011-651-7996 010-4448-4409	비오설비 현종합설비	울풀(진보개발) 010-3446-6006	
KBS TV수신료	270-7141		이수코킹 천일코킹	010-3613-9798 010-2202-1001	만원/평	계림요업-양변기 대림-53양변기CC-208 054-462-0945 063-255-6692	
덕진소방서	250-4242		호성열쇠철물 비둘기망	010-5566-8213 010-4071-6543	에어클리어	양변기부품 신양상사-어은터널 225-1036	
승강기 (OTIS)	1661-6112# 010-6774-9830	이재훈	전기차충전(KT)	1522-4700		육실환풍기 JV-201 (화신공조) 063-275-0250	
						자동식소화기 (신우전자) 확산소화기 031-421-8500 010-6601-3468	
						싱크대 한빛가구 010-3676-5578	
						샷시, 롤러 욕복샷시 063-246-8425 010-4650-9907	
						안방리모콘SW (대한전기조명, I200ER) 080-310-8282 063-221-6923	

시 공 사	진흥기업(주)	
사 업 자	금강주택(주)	
주 소	전주시 덕진구 호성로132	
	호성동 1가 829-4번지	
사 업 승 인 일	2003년 06월 30일	
사 용 검 사 일	2005년 11월 04일	
건 축 면 적	11083.6824 m ²	10,383
연 면 적	135576.0967 m ²	133,483
지 상 층 총 면 적	107229.4086 m ²	
아파트지상층면적	104567.1106 m ²	
용 적 율	206.78%	
건 폐 율	21.37%	
층 수	지하1층/지상11층,12층	
주 변 도 로	북측(18),남측(8),서측(15)	
세 대 수	644 세대	
분 양 면 적 별 세 대 수	149.01m ² : 192 세대	45평형
	157.57m ² : 192 세대	47평형
	175.26m ² : 166 세대	53A평형
	176.66m ² : 94 세대	53B평형
관 리 면 적	104,562.56m ²	
동 수 (주 동)	10 개동	
계 단 수	27 통로	
지하주차장 동수	5 개동	
주 차 대 수	1144 대	1130
	382 대	368
	762 대	762
	1.78 대/세대	1.76
관리사무실면적	71 m ²	
경 로 당 면 적	110 m ²	
입주자집회소면적	110 m ²	
조 경 면 적	16415.43 m ²	
어린이놀이터면적	859 m ²	
주 민 운 동 시 설	637.12 m ²	
저 수 조	1054 m ³	
승 강 기	LG OTIS 15인승/ 27 대	
수 전 용 량	2350 kW	
발 전 용 량	500 kW	
단지길이	남 - 북: 312M	
	동 - 서: 224M	
주동 길이	101동 66M * 13M	
	102동~104동 98M * 13M	
	105동,107동 87M * 13M	
	106동 58M * 13M	
	108동, 109동 91M * 13M	
	110동 60M * 13M	

101동(44세대)

53B형	53A형	53A형	53B형
1101	1102	1103	1104
1001	1002	1003	1004
901	902	903	904
801	802	803	804
701	702	703	704
601	602	603	604
501	502	503	504
401	402	403	404
301	302	303	304
201	202	203	204
101	102	103	104

102동(72세대)

53B형	53A형	53A형	53A형	53A형	53B형
1201	1202	1203	1204	1205	1206
1101	1102	1103	1104	1105	1106
1001	1002	1003	1004	1005	1006
901	902	903	904	905	906
801	802	803	804	805	806
701	702	703	704	705	706
601	602	603	604	605	606
501	502	503	504	505	506
401	402	403	404	405	406
301	302	303	304	305	306
201	202	203	204	205	206
101	102	103	104	105	106

103동(72세대)

53B형	53A형	53A형	53A형	53A형	53B형
1201	1202	1203	1204	1205	1206
1101	1102	1103	1104	1105	1106
1001	1002	1003	1004	1005	1006
901	902	903	904	905	906
801	802	803	804	805	806
701	702	703	704	705	706
601	602	603	604	605	606
501	502	503	504	505	506
401	402	403	404	405	406
301	302	303	304	305	306
201	202	203	204	205	206
101	102	103	104	105	106

104동(72세대)

53B형	53A형	53A형	53A형	53A형	53B형
1201	1202	1203	1204	1205	1206
1101	1102	1103	1104	1105	1106
1001	1002	1003	1004	1005	1006
901	902	903	904	905	906
801	802	803	804	805	806
701	702	703	704	705	706
601	602	603	604	605	606
501	502	503	504	505	506
401	402	403	404	405	406
301	302	303	304	305	306
201	202	203	204	205	206
101	102	103	104	105	106

105동(72세대)

45평형	45평형	45평형	45평형	45평형	45평형
1201	1202	1203	1204	1205	1206
1101	1102	1103	1104	1105	1106
1001	1002	1003	1004	1005	1006
901	902	903	904	905	906
801	802	803	804	805	806
701	702	703	704	705	706
601	602	603	604	605	606
501	502	503	504	505	506
401	402	403	404	405	406
301	302	303	304	305	306
201	202	203	204	205	206
101	102	103	104	105	106

106동(48세대)

45평형	45평형	45평형	45평형
1201	1202	1203	1204
1101	1102	1103	1104
1001	1002	1003	1004
901	902	903	904
801	802	803	804
701	702	703	704
601	602	603	604
501	502	503	504
401	402	403	404
301	302	303	304
201	202	203	204
101	102	103	104

107동(72세대)

45평형	45평형	45평형	45평형	45평형	45평형
1201	1202	1203	1204	1205	1206
1101	1102	1103	1104	1105	1106
1001	1002	1003	1004	1005	1006
901	902	903	904	905	906
801	802	803	804	805	806
701	702	703	704	705	706
601	602	603	604	605	606
501	502	503	504	505	506
401	402	403	404	405	406
301	302	303	304	305	306
201	202	203	204	205	206
101	102	103	104	105	106

108동(72세대)

47평형	47평형	47평형	47평형	47평형	47평형
1201	1202	1203	1204	1205	1206
1101	1102	1103	1104	1105	1106
1001	1002	1003	1004	1005	1006
901	902	903	904	905	906
801	802	803	804	805	806
701	702	703	704	705	706
601	602	603	604	605	606
501	502	503	504	505	506
401	402	403	404	405	406
301	302	303	304	305	306
201	202	203	204	205	206
101	102	103	104	105	106

109동(72세대)

47평형	47평형	47평형	47평형	47평형	47평형
1201	1202	1203	1204	1205	1206
1101	1102	1103	1104	1105	1106
1001	1002	1003	1004	1005	1006
901	902	903	904	905	906
801	802	803	804	805	806
701	702	703	704	705	706
601	602	603	604	605	606
501	502	503	504	505	506
401	402	403	404	405	406
301	302	303	304	305	306
201	202	203	204	205	206
101	102	103	104	105	106

110동(48세대)

47평형	47평형	47평형	47평형	45
1201	1202	1203	1204	192
1101	1102	1103	1104	
1001	1002	1003	1004	47
901	902	903	904	192
801	802	803	804	
701	702	703	704	53A
601	602	603	604	166
501	502	503	504	
401	402	403	404	53B
301	302	303	304	94
201	202	203	204	
101	102	103	104	

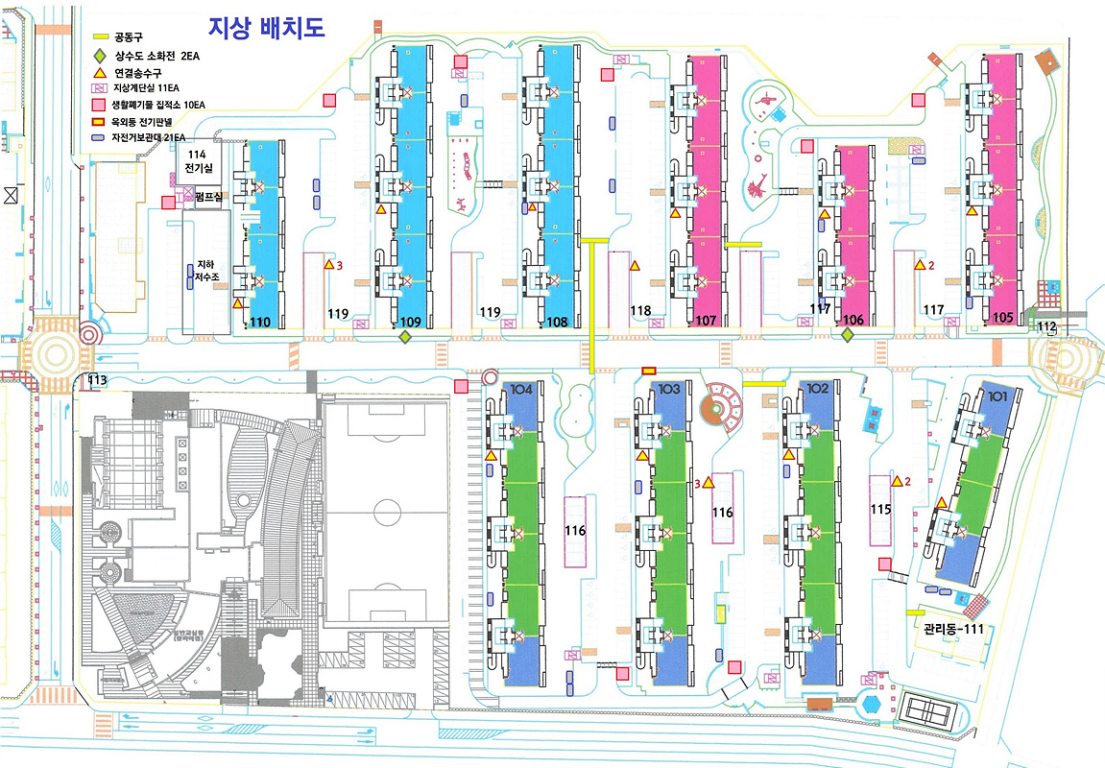
		m ²	m ²	m ²	평형	m ²	m ²	m ²	
평형	평	주거전용면적	주거공용	공급(분양)면적	공급평형	기타공용	계약면적	세대수	관리면적산출
45평형	45.07	117.8946	31.1250	149.01	45.1545	40.3173	189.3273	192	28,609.92
47평형	47.66	126.0536	31.5221	157.57	47.7485	43.1076	200.6776	192	30,253.44
53A형	53.01	143.1797	30.6438	175.26	53.1091	49.4580	224.7180	166	29,093.16
53B형	53.44	145.8210	30.8434	176.66	53.5333	49.8677	226.5277	94	16,606.04
	기타		발코니/복도/계단/EV실			관리소/경로탕/전기실/발전기실/기계실/지하주차장		644	104,562.56

무조건 소수점2에서 절사

공급면적에 의해
현재사용중

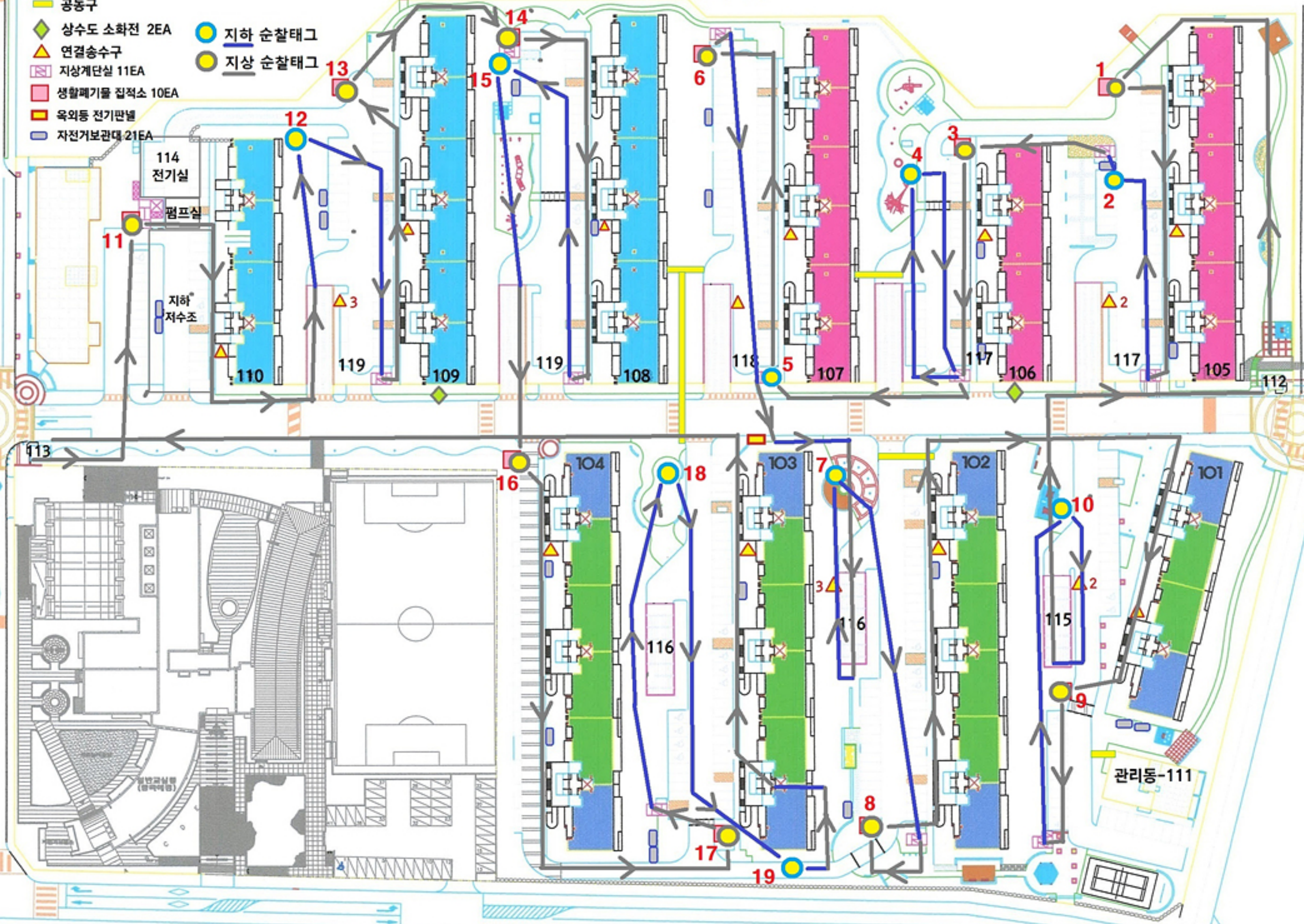
지상 배치도

- 공동구
- ◆ 상수도 소화전 2EA
- ▲ 연결송수구
- 지상계단실 11EA
- 생활폐기물 집적소 10EA
- 옥외동 전기관널
- 자진거보관대 21EA

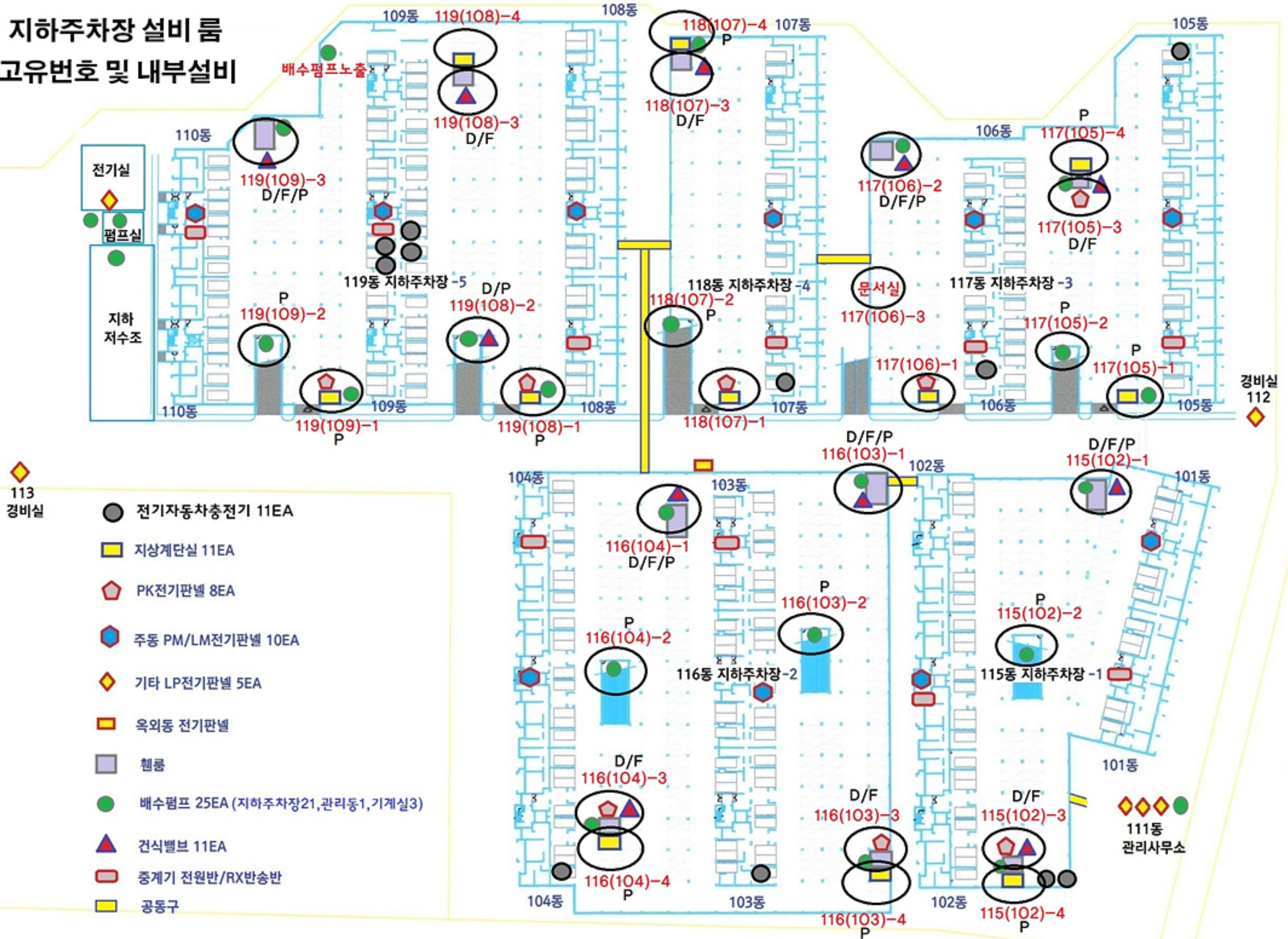


지상 및 지하 순찰태그 위치 및 코스

- 공동구
- ◆ 상수도 소화전 2EA
- ▲ 연결송수구
- 지상계단실 11EA
- 생활폐기물 집적소 10EA
- 옥외동 전기판넬
- 자전거보관대 21EA
- 지하 순찰태그
- 지상 순찰태그



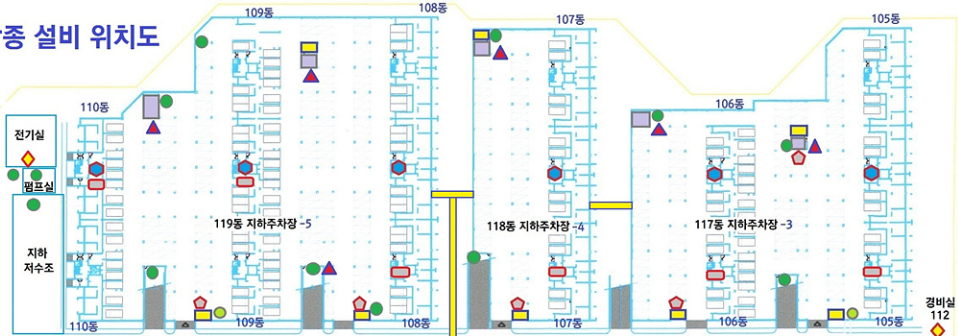
지하주차장 설비 룸 고유번호 및 내부설비



- 113 경비실
- 전기자동차충전기 11EA
- 지상계단실 11EA
- ⬠ PK전기판넬 8EA
- ⬠ 주동 PM/LM전기판넬 10EA
- ◆ 기타 LP전기판넬 5EA
- 옥외동 전기판넬
- 환풍
- 배수펌프 25EA (지하주차장21, 관리동1, 기계실3)
- ▲ 건식밸브 11EA
- 중계기 전원반/RX반송반
- 공동구

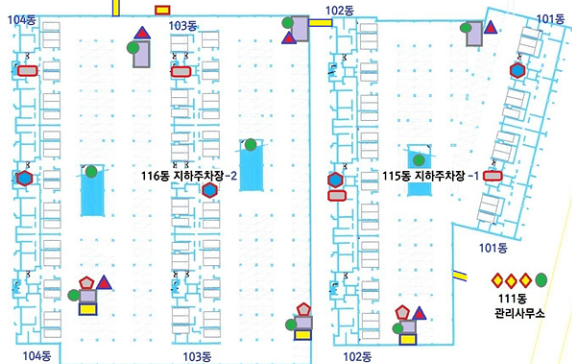
◆◆◆●
111동
관리사무소

지하 각종 설비 위치도



113 경비실

-  지상계단실 11EA
-  PK전기판넬 8EA
-  주동 PM/LM전기판넬 10EA
-  기타 LP전기판넬 5EA
-  옥외동 전기판넬
-  혈룸
-  배수펌프 25EA
-  건식밸브 11EA
-  중계기 전원반/RX반송반
-  공동구



111동
관리사무소

53B형



45평형



47평형



53A형

